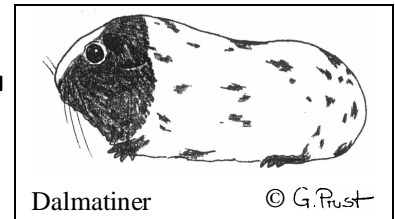


Schimmel

© G. Prust

MERKBLATT



Dalmatiner

© G. Prust

Wichtige Informationen über die Zucht von Meerschweinchen mit

Dalmatiner- oder Schimmelzeichnung

Die beiden oben genannten Zeichnungsbilder verbindet die Tatsache, daß der zuständige Erbfaktor bei Verdoppelung letal, d.h. tödlich, wirkt.

Vollkommen unproblematisch hingegen ist die empfohlene und anzuwendende Zuchtmethode :

Dalmatiner oder Schimmel immer nur mit entsprechenden einfarbigen Tieren verpaaren!

Jungtiere, welche aus einer Dalmatiner- oder Schimmelverbindung entstanden sind, und denen nicht einwandfrei anzusehen ist, ob sie „schlechte“ Einfarbige sind oder „schlechte“ Dalmatiner oder Schimmel, sind grundsätzlich vorsichtshalber als Dalmatiner, bzw. Schimmel anzusehen.

Aus diesem Grunde sollen Dalmatiner und Schimmel auch NIE mit Schecken verpaart werden, da durch die Weißscheckung eine eventuell vorhandene Dalmatiner- oder Schimmelzeichnung verwischt oder überdeckt werden kann.

Der Dalmatiner- und Schimmelfaktor ist dominant. Das heißt, verpaart man ein solches Zeichnungstier mit einem einfarbigen Tier, so entstehen zur Hälfte wieder einfarbige Tiere und zur anderen Hälfte gezeichnete Tiere.

Die einfarbigen Tiere sind keine Dalmatiner- oder Schimmelträger!

- MERKE:**
- Der Dalmatiner- u. Schimmelfaktor ist dominant.
 - Es gibt keine Dalmatiner- oder Schimmelträger.
 - Dalmatiner und Schimmel müssen immer mit einfarbigen Tieren verpaart werden. (Ausnahme: Als Partner für Buntschimmel nimmt man Schildpatt oder Brindle)
 - Dalmatiner und Schimmel nie miteinander, untereinander, an weiße Tiere oder an Weiß-Schecken verpaaren
 - Jungtiere mit weißen Haaren und weiße Jungtiere aus Dalmatiner- oder Schimmelverpaarungen vorsichtshalber als Dalmatiner, bzw. Schimmel ansehen.
 - Dalmatiner und Schimmel nur mit komplettem Abstammungsnachweis und Merkblatt abgeben.
 - Aufklärungsarbeit leisten.



Meerschweinchenfreunde Deutschland (MFD)
 Bundesverband Deutschland (BD) e.V.
 Sitz : Frankfurt am Main
 Postfach 10 12 30, 63012 Offenbach/M

Dalmatiner: Kopf, Ohren u. Füße farbig, Körper weiß mit farbigen Flecken, muß Blesse haben.
 Schimmel: Kopf, Ohren u. Füße farbig, Körper geschimmelt, darf keine Blesse haben.